

# L'incontournable AD

By Zinedine LAZREG

## Contexte :

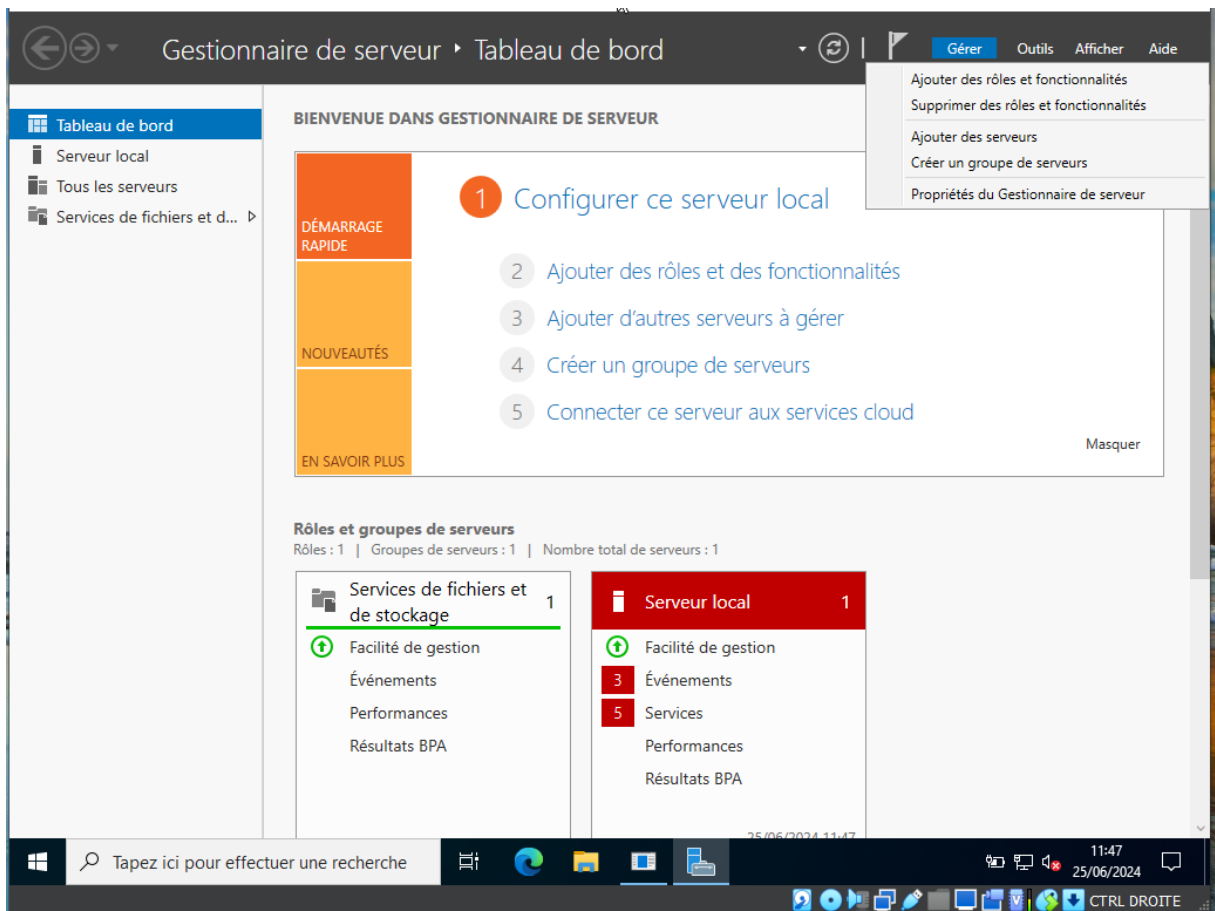
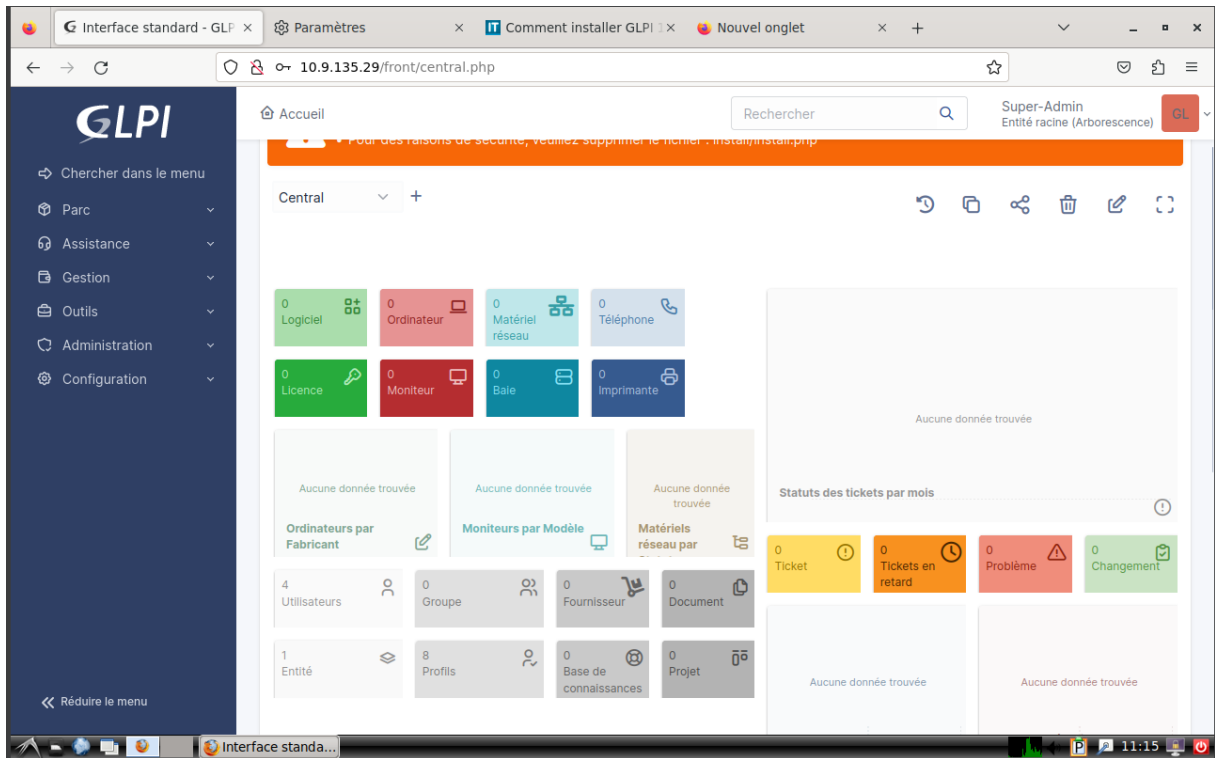
Nous avons pour mission de permettre à un utilisateur de présent dans l'ACTIVE DIRECTORY de se connecter à GLPI.

Nous utiliserons dans un premier temps une machine virtuelle avec apache et GLPI installé dans le dossier var/www/html

Puis nous installerons Active Directory sur Windows Server 2022.

J'ai décidé de nommer mon server ADZizou son adresse IP sera la suivante :  
10.0.2.15





Assistant Ajout de rôles et de fonctionnalités

SÉLÉCTIONNER LE TYPE D'INSTALLATION

SERVEUR DE DESTINATION  
ADZizou

Avant de commencer  
Type d'installation  
Sélection du serveur  
Rôles de serveurs  
Fonctionnalités  
Confirmation  
Résultats

Sélectionnez le type d'installation. Vous pouvez installer des rôles et des fonctionnalités sur un ordinateur physique ou virtuel en fonctionnement, ou sur un disque dur virtuel hors connexion.

- Installation basée sur un rôle ou une fonctionnalité**  
Configurez un serveur unique en ajoutant des rôles, des services de rôle et des fonctionnalités.
- Installation des services Bureau à distance**  
Installez les services de rôle nécessaires à l'infrastructure VDI (Virtual Desktop Infrastructure) pour déployer des bureaux basés sur des ordinateurs virtuels ou sur des sessions.

< Précédent   Suivant >   Installer   Annuler

Assistant Ajout de rôles et de fonctionnalités

SÉLÉCTIONNER LE SERVEUR DE DESTINATION

SERVEUR DE DESTINATION  
ADZizou

Avant de commencer  
Type d'installation  
Sélection du serveur  
Rôles de serveurs  
Fonctionnalités  
Confirmation  
Résultats

Sélectionnez le serveur ou le disque dur virtuel sur lequel installer des rôles et des fonctionnalités.

- Sélectionner un serveur du pool de serveurs
- Sélectionner un disque dur virtuel

Pool de serveurs

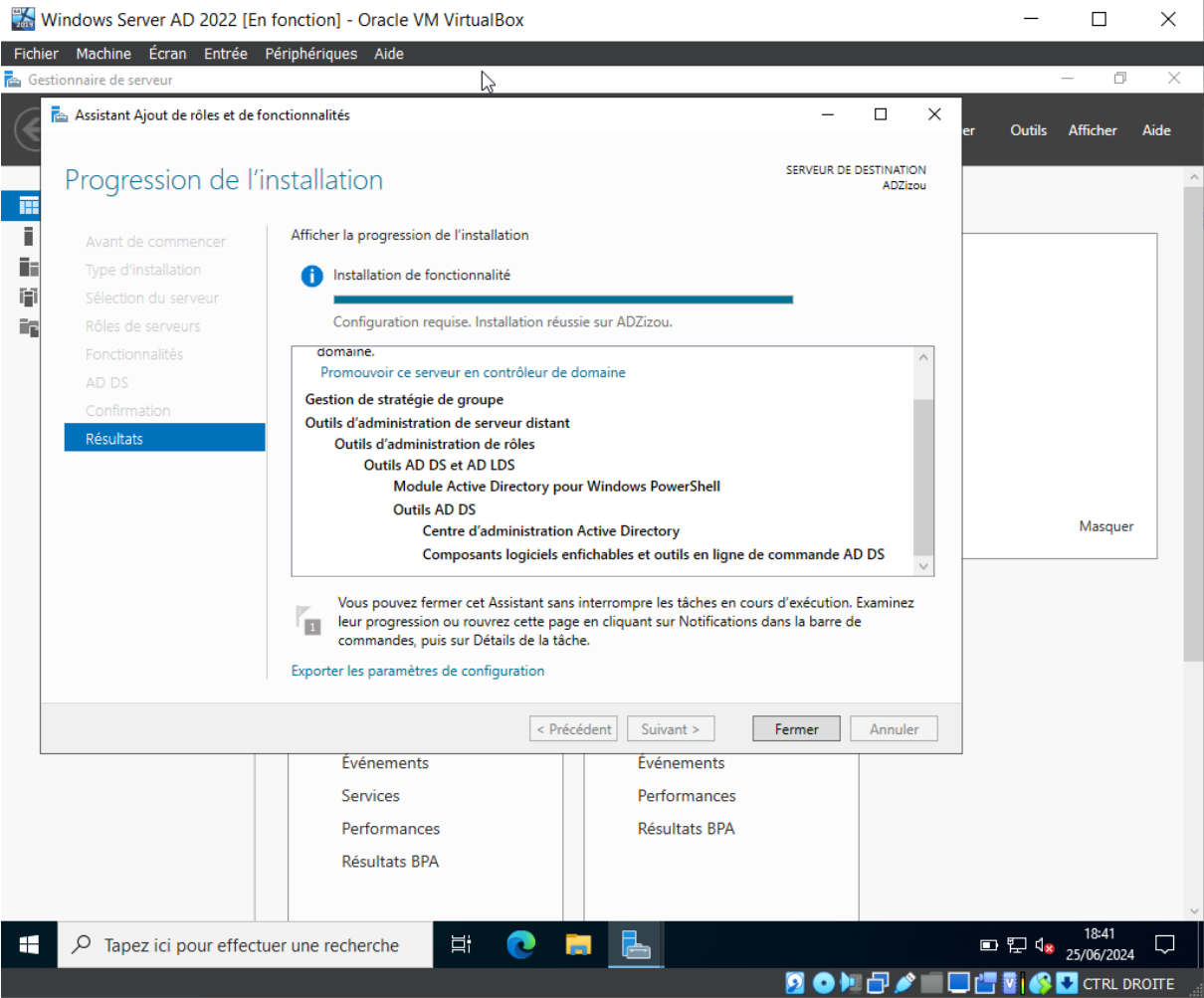
Filtre :

Nom	Adresse IP	Système d'exploitation
ADZizou	10.0.2.15	Microsoft Windows Server 2022 Standard Evaluation

1 ordinateur(s) trouvé(s)

Cette page présente les serveurs qui exécutent Windows Server 2012 ou une version ultérieure et qui ont été ajoutés à l'aide de la commande Ajouter des serveurs dans le Gestionnaire de serveur. Les serveurs hors connexion et les serveurs nouvellement ajoutés dont la collecte de données est toujours incomplète ne sont pas répertoriés.

< Précédent   Suivant >   Installer   Annuler



## Configuration de déploiement

SERVEUR CIBLE  
ADZizou

### Configuration de déploie...

- Options du contrôleur de...
- Options supplémentaires
- Chemins d'accès
- Examiner les options
- Vérification de la configur...
- Installation
- Résultats

Sélectionner l'opération de déploiement

- Ajouter un contrôleur de domaine à un domaine existant
- Ajouter un nouveau domaine à une forêt existante
- Ajouter une nouvelle forêt

Spécifiez les informations de domaine pour cette opération

Nom de domaine racine :

[En savoir plus sur les configurations de déploiement](#)

< Précédent

Suivant >

Installer

Annuler

## Options supplémentaires

SERVEUR CIBLE  
ADZizou

Configuration de déploie...

Options du contrôleur de...

Options DNS

**Options supplémentaires**

Chemins d'accès

Examiner les options

Vérification de la configur...

Installation

Résultats

Vérifiez le nom NetBIOS attribué au domaine et modifiez-le si nécessaire.

Le nom de domaine NetBIOS :

[En savoir plus sur d'autres options](#)

< Précédent

Suivant >

Installer

Annuler

Assistant Configuration des services de domaine Active Directory

Tableau de bord

Serveur local

Tous les serveurs

AD DS

DNS

Services de fichiers et d...

## Résultats

SERVEUR CIBLE  
ADZizou

✓ Ce serveur a été correctement configuré en tant que contrôleur de domaine [Afficher plus](#) ✕

Configuration de déploie...

Options du contrôleur de...

Options DNS

Options supplémentaires

Options de sécurité

Afficher les résultats détaillés de l'opération

⚠ Les contrôleurs de domaine Windows Server 2022 offrent un paramètre de sécurité par défaut nommé « Autoriser les algorithmes de chiffrement compatibles avec Windows NT 4.0 ». Ce paramètre empêche l'utilisation d'algorithmes de chiffrement faibles lors de l'établissement de sessions sur canal sécurisé.

ne adresse  
ctivés pour  
x propriétés  
s doivent  
soit fiable.  
nte faisant  
procédez à  
réer une  
on de noms

fiable en dehors du domaine « zlazreg.com ». Sinon, aucune action n'est requise.

En savoir plus sur les résultats

< Précédent

Suivant >

Fermer

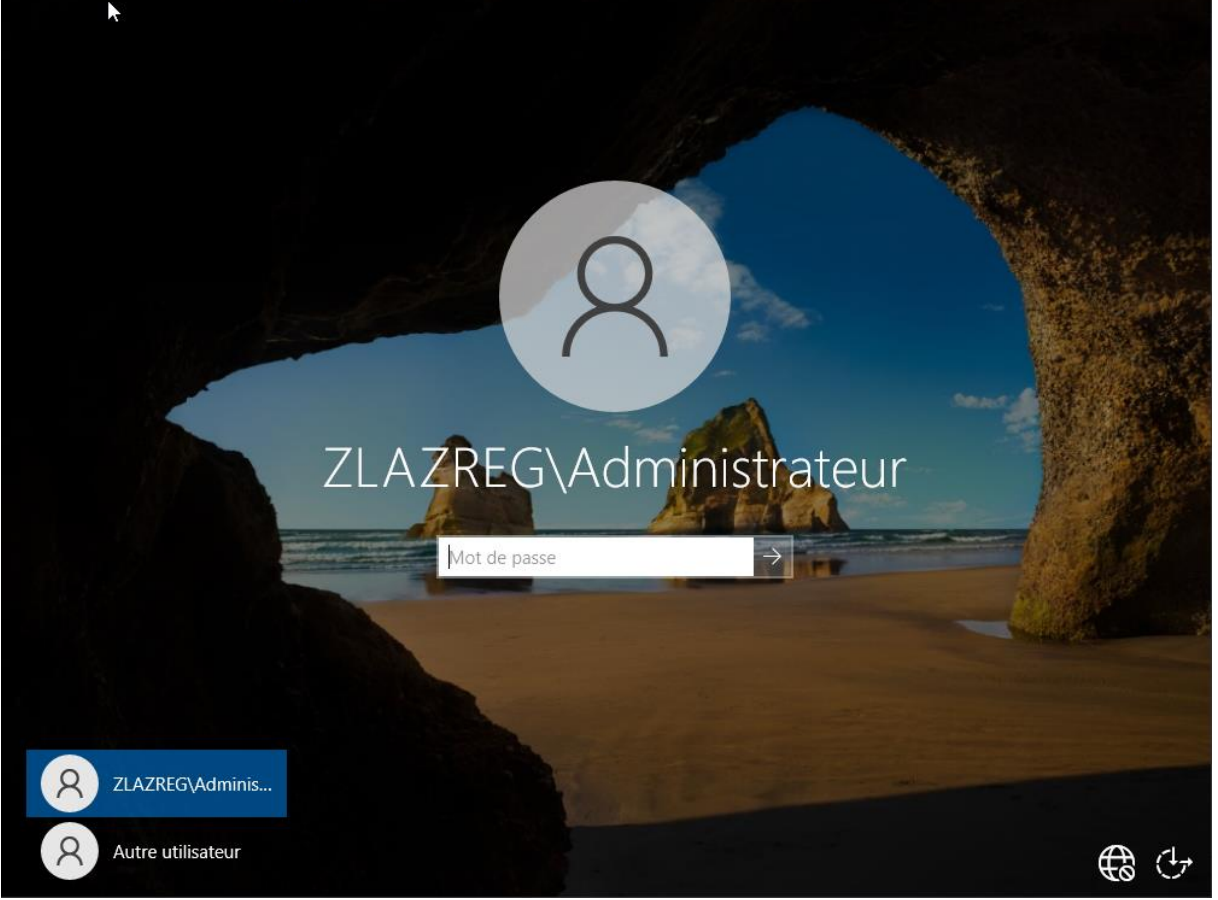
Annuler

Nom du serveur	ID	Gravité	Source	Journal	Date et heure
ADZIZOU	10016	Avertissement	Microsoft-Windows-DistributedCOM	Système	25/06/2024 22:26:46
ADZIZOU	6008	Erreur	EventLog	Système	25/06/2024 22:26:21
ADZIZOU	41	Critique	Microsoft-Windows-Kernel-Power	Système	25/06/2024 22:26:16

**Vous allez être déconnecté**

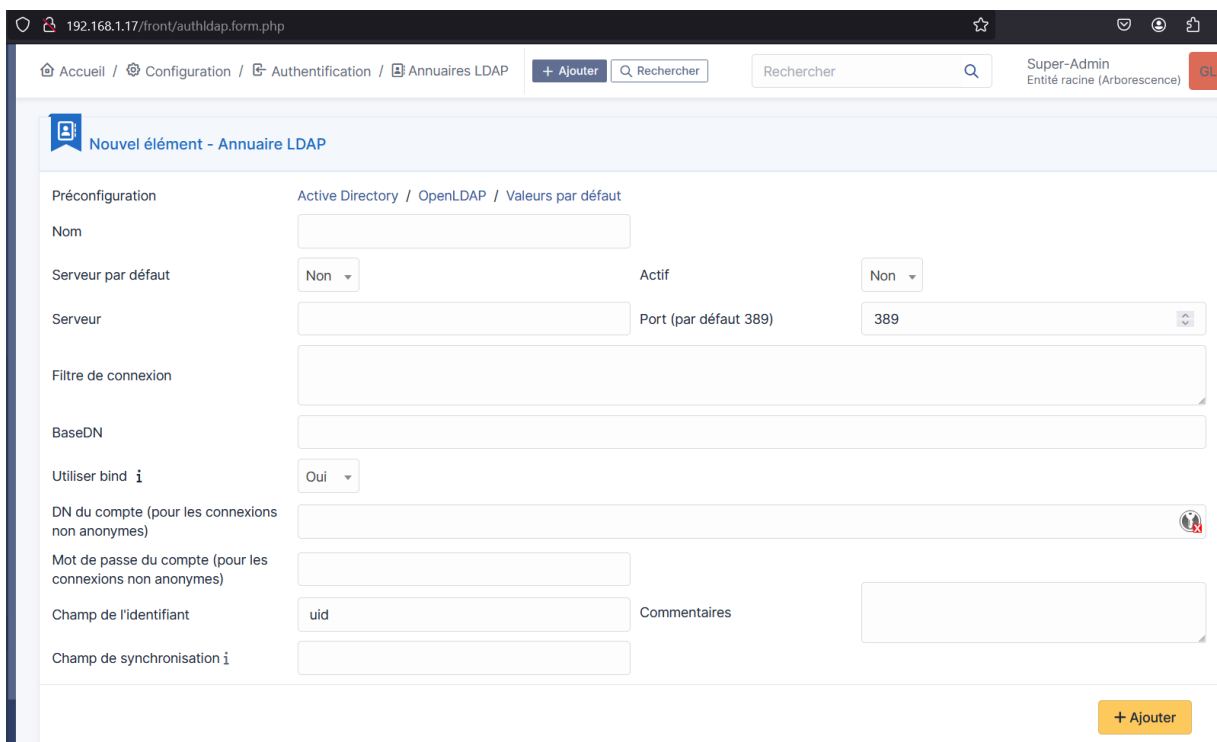
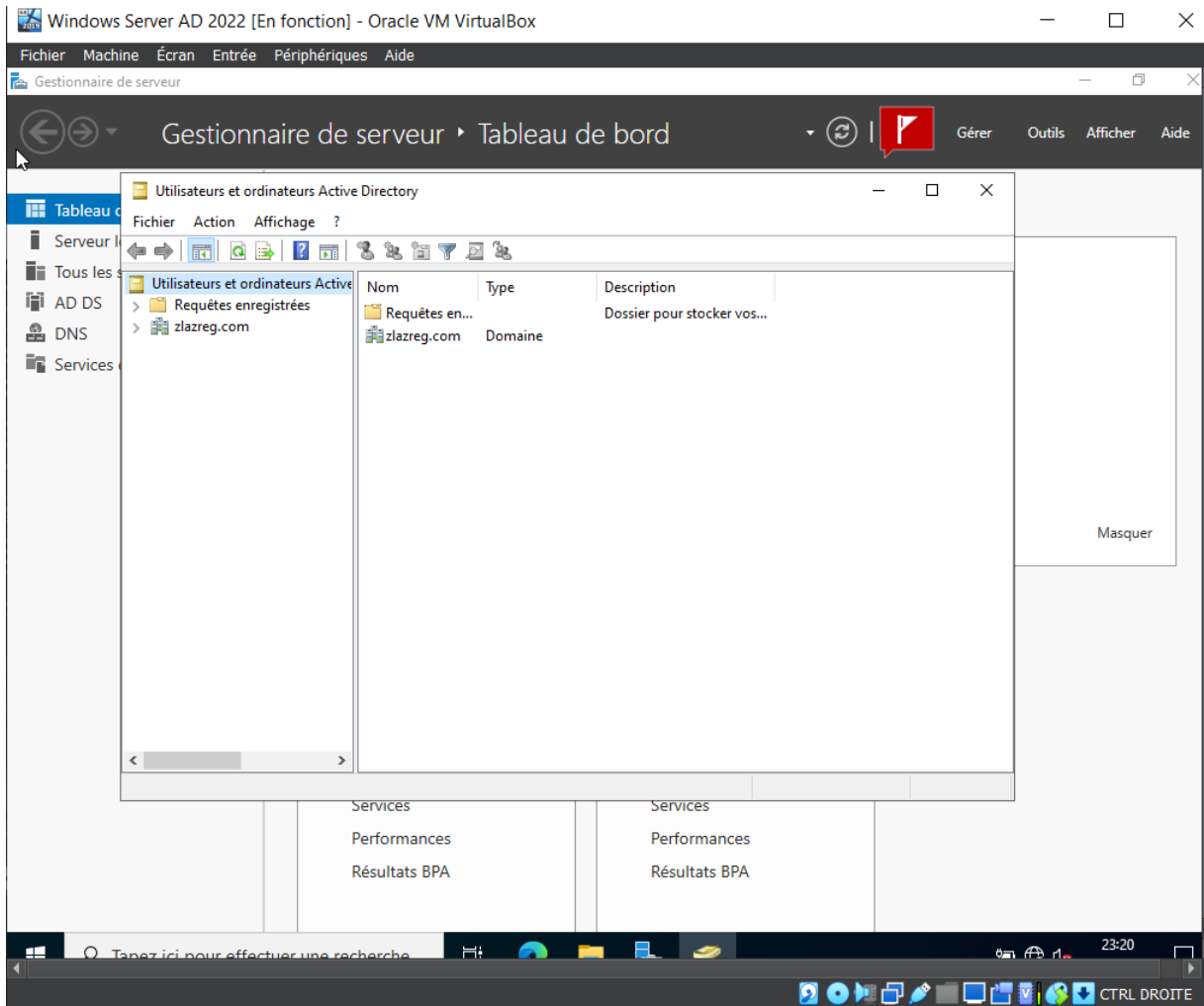
L'ordinateur est redémarré car les services de domaine Active Directory ont été installés ou supprimés.

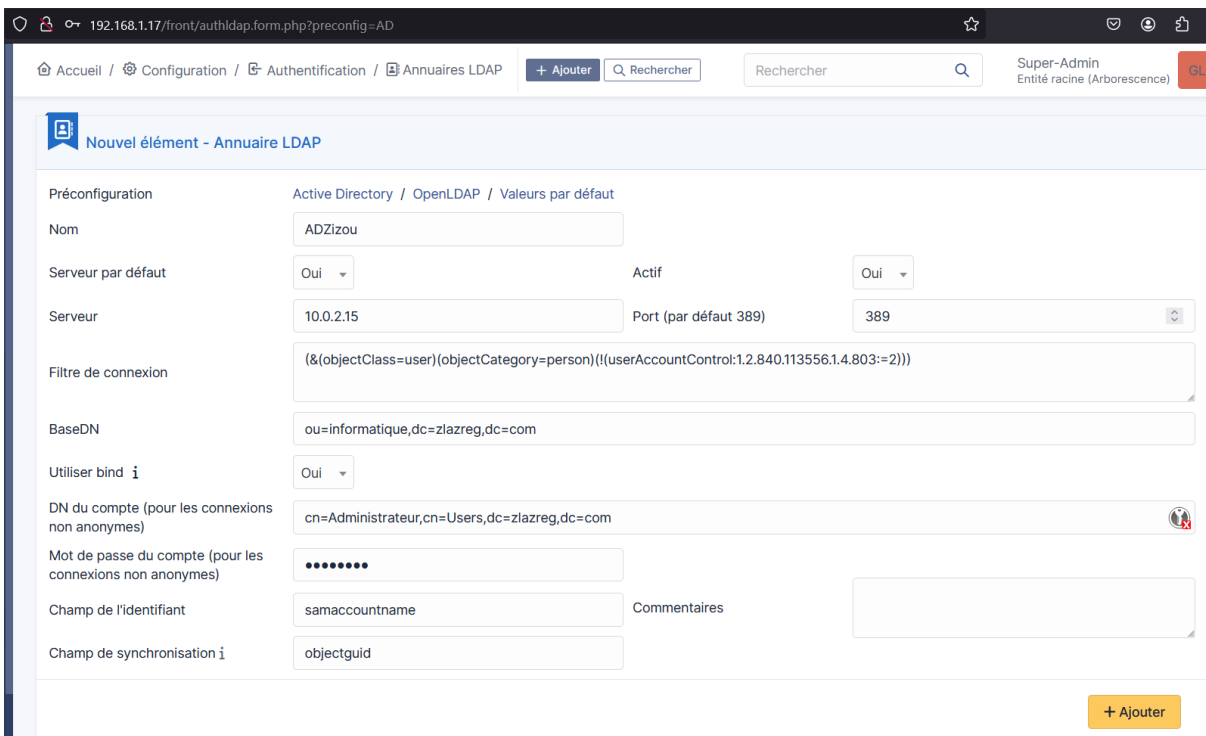
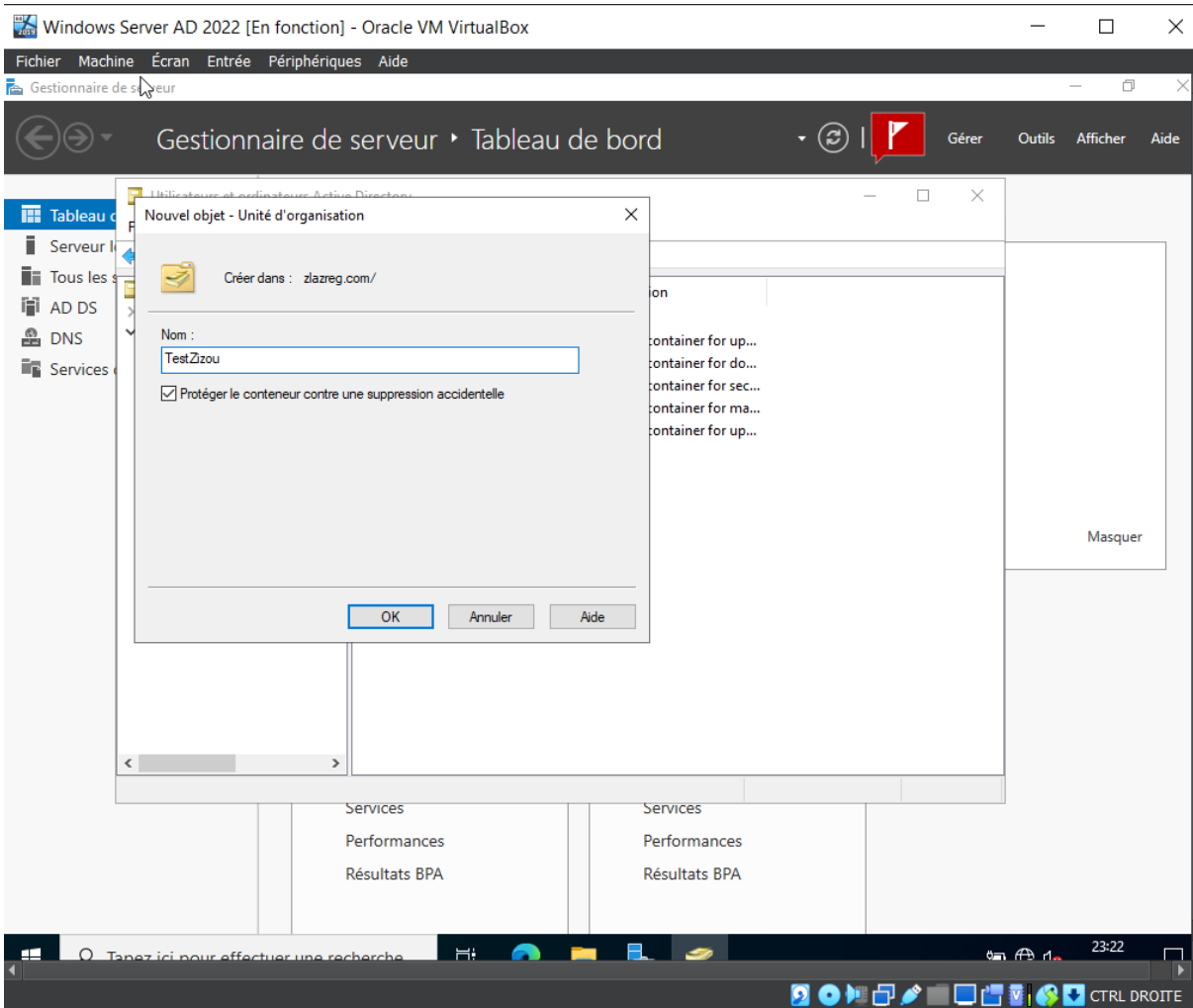
Fermer

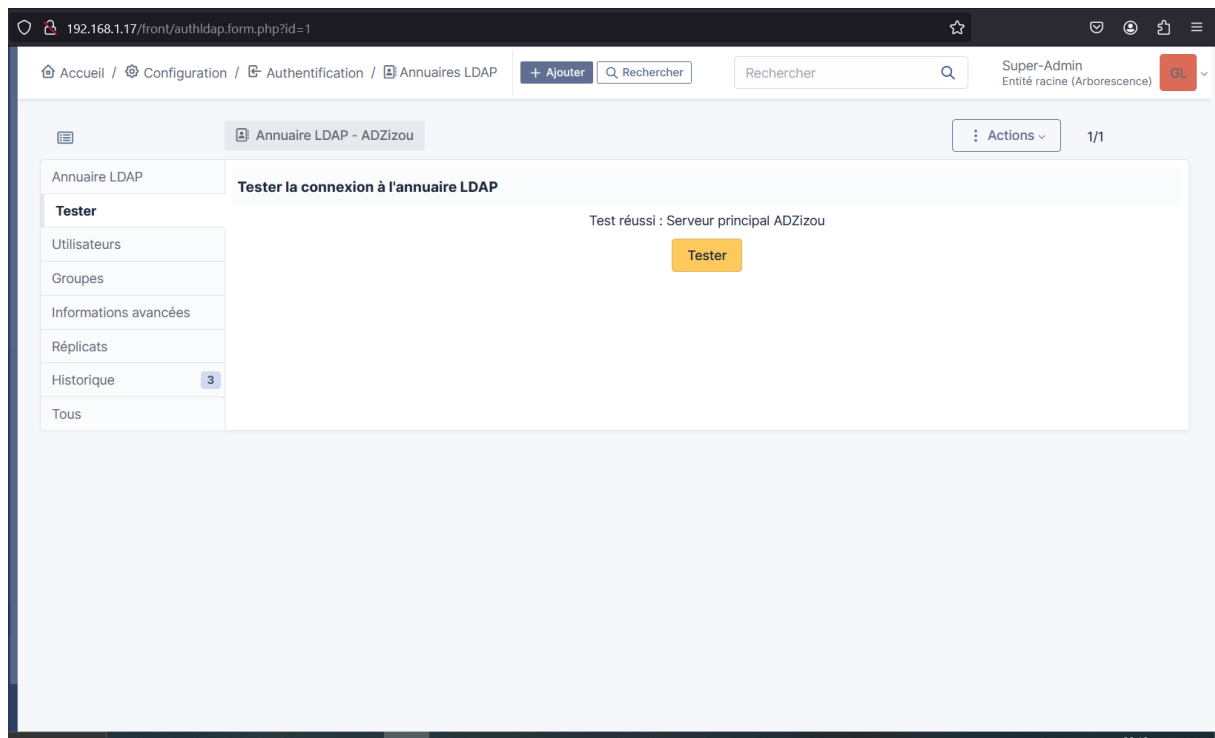


The image shows a Windows Server login screen. The background is a scenic view of a beach and ocean seen through a natural rock archway. In the center, there is a large circular icon representing a user profile. Below the icon, the text "ZLAZREG\Administrateur" is displayed. Underneath the text is a password input field labeled "Mot de passe" with a right-pointing arrow. In the bottom-left corner, there are two user selection buttons: one for "ZLAZREGAdminis..." (highlighted in blue) and one for "Autre utilisateur". In the bottom-right corner, there are icons for a globe and a refresh symbol.









Test réussi il ne nous reste plus qu'à récupérer nos utilisateurs créés plus haut via la rubrique Annuaire LDAP et Importation de nouveaux utilisateurs GLPI ira directement récupérer les utilisateurs sur le DOMAINE !